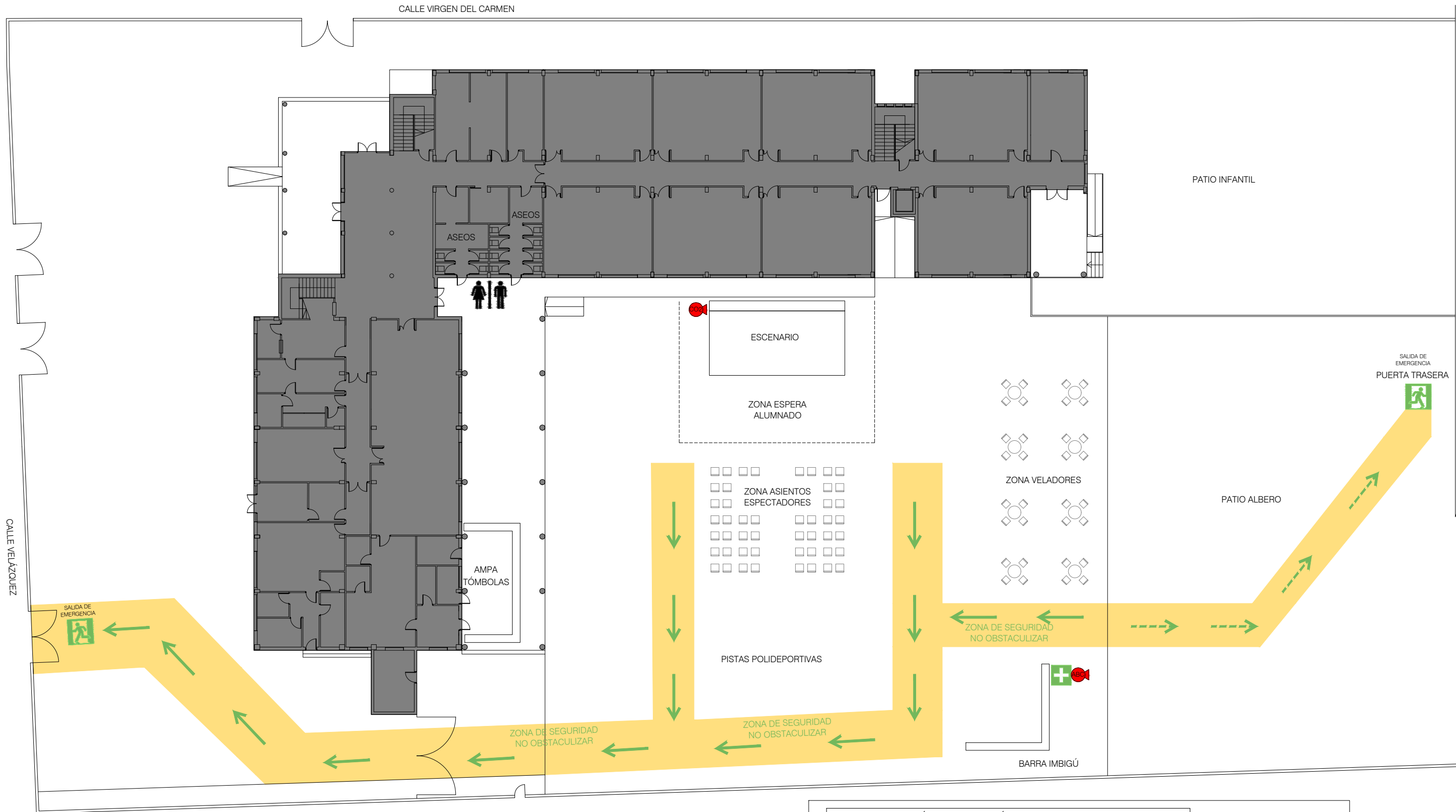


PLANO DE EMERGENCIAS



PLAN EN CASO DE EMERGENCIA

SI DETECTAS UNA EMERGENCIA:

- Informa rápidamente al Jefe de Emergencias.
- No pierdas la calma, no corras, no grites.
- Sigue la ruta de evacuación hasta la zona de encuentro.

SI TE ENCUENTRAS EN EL INTERIOR DEL EDIFICIO Y LA SALIDA ESTÁ BLOQUEADA

- Permanece en el lugar colocando ropas húmedas en las ranuras de puertas y hazte ver por las ventanas.

SIMBOLOGÍA DE EVACUACIÓN Y MEDIOS DE EMERGENCIA

	EXTINTOR POLVO POLIVALENTE ABC		EVACUACIÓN PRINCIPAL		BOTIQUÍN
	EXTINTOR DE GAS CO2		EVACUACIÓN ALTERNATIVA (EN CASO DE BLOQUEO)		SALIDA DE EMERGENCIA
	BOCA DE INCENDIOS EQUIPADA				

